



Bundesministerium
für Bildung
und Forschung

Wissenschaftskommunikation des BMBF

2. Peer-Learning-Workshop "GSW kommunizieren"

Dr. Birte Fähnrich, Ref. 114 Wissenschaftskommunikation; Wissenschaftsjahre

bmbf.de



Bundesministerium
für Bildung
und Forschung

Forschungspolitischer Rahmen



*„Wir wollen **Wissenschaftskommunikation systematisch auf allen wissenschaftlichen Karrierestufen und bei der Bewilligung von Fördermitteln verankern**. Wir setzen uns für die Förderung des **Wissenschaftsjournalismus** durch eine unabhängige Stiftung, Weiterbildung für **Entscheidungsträgerinnen und Entscheidungsträger**, analoge und digitale Orte – von Forschungsmuseen bis Dashboards – ein. Wir werden mit **Citizen Science und Bürgerwissenschaften Perspektiven aus der Zivilgesellschaft stärker in die Forschung einbeziehen**. Open Access und Open Science wollen wir stärken.“ (Koalitionsvertrag der 20. Legislaturperiode, S. 23)*



Handlungsfelder des BMBF

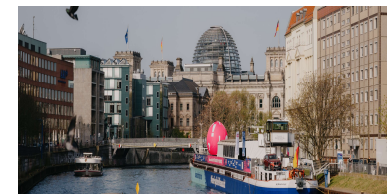
- Gute Kommunikation aus der Wissenschaft fördern und Unterstützungsstrukturen ausbauen
- Praxis und Forschung stärken und vernetzen
- Kompetenzerwerb und Austausch (neuer) Stakeholder organisieren, Debatten anregen, Zukunftsfragen diskutieren
- Innovativen Wissenschaftsjournalismus gewährleisten

Wissenschaftsjahr 2022 – Nachgefragt!

Wissenschaftsjahr 2023 – Unser Universum



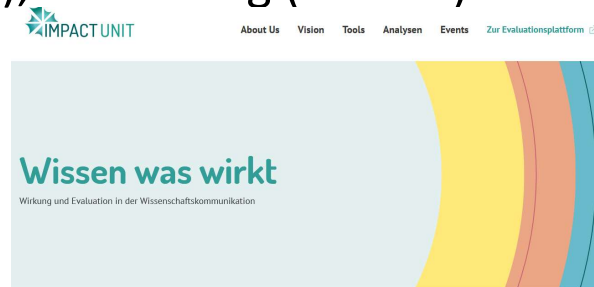
Eine Initiative des Bundesministeriums
für Bildung und Forschung





Strukturen, Ressourcen, Kompetenzen

- Verankerung von Wissenschaftskommunikation in der Förderpraxis
- Förderung Wissenschaftskommunikation.de, Heimspiel Wissenschaft (HRK), Impact Unit (WiD), E-Learning (NAWIK)





Bundesministerium
für Bildung
und Forschung

WISSENSCHAFTS
KOMMUNIKATION.DE

Journal Forschung Formate Praxis Arbeitswelt Suche

Finden Sie hier das passende Format für Ihre Kommunikation

ART DES FORMATS

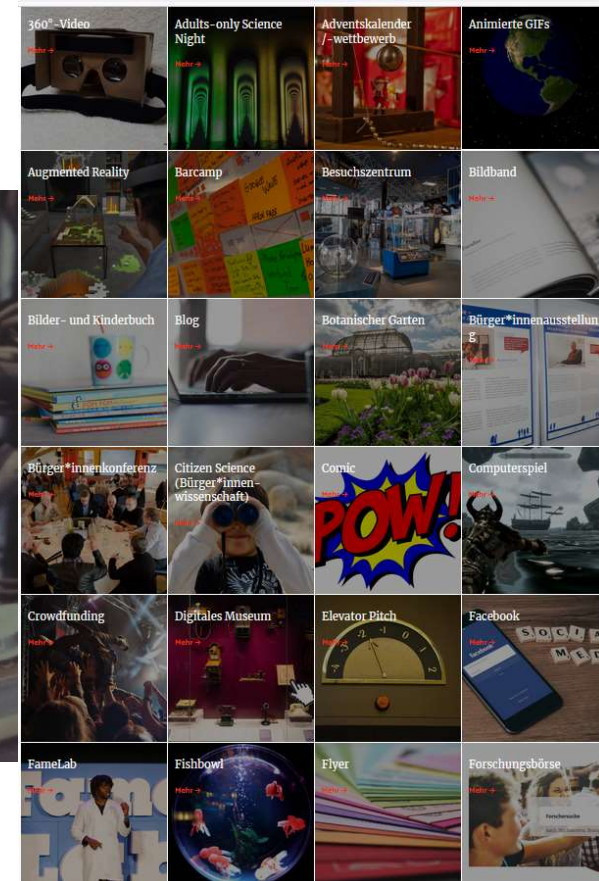
- ☐ Ausstellung (26)
- ☐ Dialog (48)
- ☐ institutionell (24)
- ☐ interaktiv (51)
- ☐ Medien (47)
- ☐ Veranstaltung (58)
- ☐ virtuell (33)
- ☐ Wettbewerb/Spiel (17)

ZIELGRUPPE

- ☐ Erwachsene (100)
- ☐ Kinder (50)
- ☐ Schüler*innen (92)

SUCHBEGRIFF

im Beschreibungstext suchen





Bundesministerium
für Bildung und Forschung

heim-
spiel
[wissen-
schaft

Mission Mitmachen

Mission Mitmachen Heimspiele Netzwerk

Über Forschung sprechen – mit Menschen, die du kennst.

WISSENSCHAFT.
DAHEIM.

JETZT MITMACHEN! >

Wissenschaftler:in

Sie kennen eine:n Wissenschaftler:in aus einer ländlichen Heimatregion, in der Sie gern ein Heimspiel organisieren möchten?

Die Person sollte Wissenschaftler:in an einer Hochschule (oder sind mit einer Hochschule assoziiert), noch nicht lange vor dem Abschluss ihrer Promotion, in einer ländlichen Region, einem Dorf oder einer Kleinstadt. In Ihrer Heimatstadt oder deren unmittelbarer Umgebung eine wissenschaftliche Einrichtung. Sie möchten außerhalb des Wissenschaftsbetriebs über Ihre Forschung zu sprechen.

Sie möchten bei der Organisation Ihres Heimspiel und bei der Suche lokaler Partner (z. B. Vereine, Förderer) Unterstützung erhalten. Ihre Bewerbung und der Pressearbeit Ihres Heimspiels. Sie möchten Tipps von uns, wie Sie Ihr Heimspiel gut durchführen und Ihre Forschung verständlich und

- Sie möchten mit den Menschen in Ihrer Heimat über Ihre Forschung und die damit verbundenen gesellschaftlichen Themen zu diskutieren.
- Sie wecken Neugier auf Ihr Fachgebiet und erhalten neue Blickwinkel auf Ihre Forschung.

Wenn Ihr Interesse geweckt wurde, melden Sie sich doch bei uns und wir besprechen gemeinsam, wie es weitergehen könnte:
heimspiel@con-gressa.de



Bundesministerium
für Bildung
und Forschung

Forschung und Transfer

- Förderrichtlinie Wissenschaftskommunikationsforschung
- Förderung: Transfer Unit Wissenschaftskommunikation (BBAW, WiD)
- In Prüfung/Vorbereitung: G7 Working Group Science Communication mit Fokus auf Transfer





#FactoryWisskomm

- Wissenschaftskommunikation als gesamtgesellschaftliche Chance und Verantwortung





Bundesministerium
für Bildung
und Forschung

