

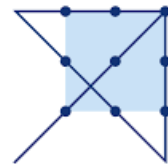
Effiziente Wissenschaftskommunikation: Netzwerke, Tools und Ressourcen

Jens Notroff, NaWik
22.04.2024

NaWik

Wissenschaft.
Verständlich.

**Klaus Tschira
Stiftung**



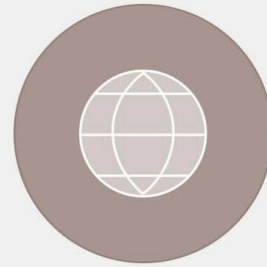
UNSERE LEHRANGEBOTE



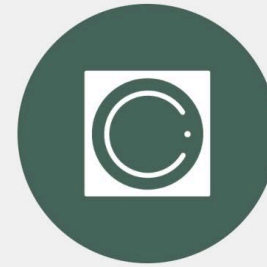
Präsenzseminare



Virtuelle Seminare



Seminars in English



E-Learning



Train-the-Trainer

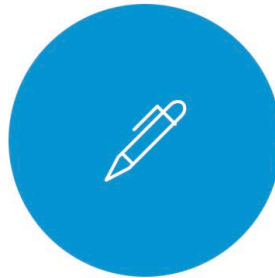
PRÄSENZSEMINARE



**Basisseminar Wiss-
komm**



Social Media



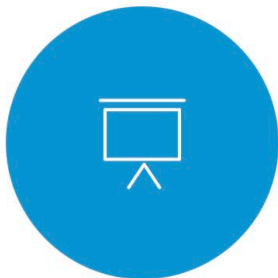
Schreibseminar



Besser visualisieren



**Wisskomm in Förder-
anträgen**



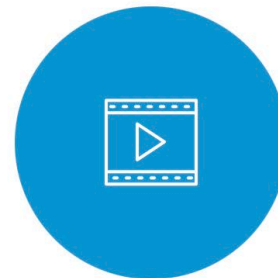
Präsentationsseminar



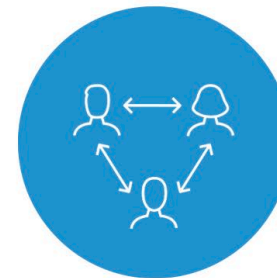
Medientraining



Debattieren



Videoseminare



**Partizipative Wiss-
komm**

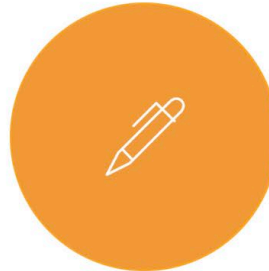
VIRTUELLE SEMINARE



**Basisseminar Wiss-
komm**



Social Media



Schreibseminar



Besser visualisieren



**Wisskomm in Förder-
anträgen**



Präsentationsseminar



Medientraining



Debattieren



Podcast



**Evaluation von Wiss-
komm**

NaWik E-Learning: „Wisskomm Campus“

Aktuelles Kursangebot



Online-Kurs

Wissenschaft Präsentieren

Tauchen Sie ein in die Kunst der überzeugenden Präsentation und lernen Sie, Ihre wissenschaftlichen Inhalte ansprechend und wirkungsvoll zu vermitteln.

[zum Kurs →](#)



Online-Kurs

Verständlich Schreiben in der Wissenschaftskommunikation

Mit dem richtigen Handwerkszeug gewappnet, können Sie gut verständliche und interessante Texte zu Wissenschaftsthemen verfassen.

[zum Kurs →](#)

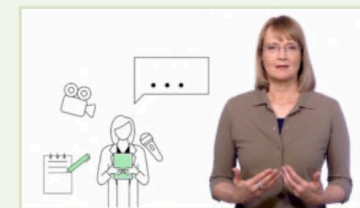


Online-Kurs

Soziale Medien in der Wissenschaftskommunikation

Entdecken Sie die Funktionsweisen und strategischen Einsatzmöglichkeiten sozialer Medien für eine effektive Wissenschaftskommunikation.

[zum Kurs →](#)



Online-Kurs

Grundlagen der Wissenschaftskommunikation

Lernen Sie mit diesem Einstiegskurs die zentralen Dimensionen guter Wissenschaftskommunikation mit Öffentlichkeit und Medien kennen.

[zum Kurs →](#)

NaWik E-Learning: „Wisskomm Campus“

Vorteile für Institutionen auf einem Blick



Hochwertige Ergänzung Ihres Aus- und Weiterbildungsportfolios

Bewährte Inhalte aus unserem breiten Seminarangebot kompakt und verständlich zusammengefasst und zu jederzeit verfügbar.



Für Wissenschaftler:innen, Kommunikator:innen und Studierende aller Karrierestufen

Mit vielen Beispielen aus den jeweiligen Perspektiven.



Leichtes Zugangs-Controlling

Ob ein Zugang für eine einzelne Personen oder größere Gruppen: Wir haben für alles eine passende technische Lösung und bieten individuellen Support für institutionelle Kunden.



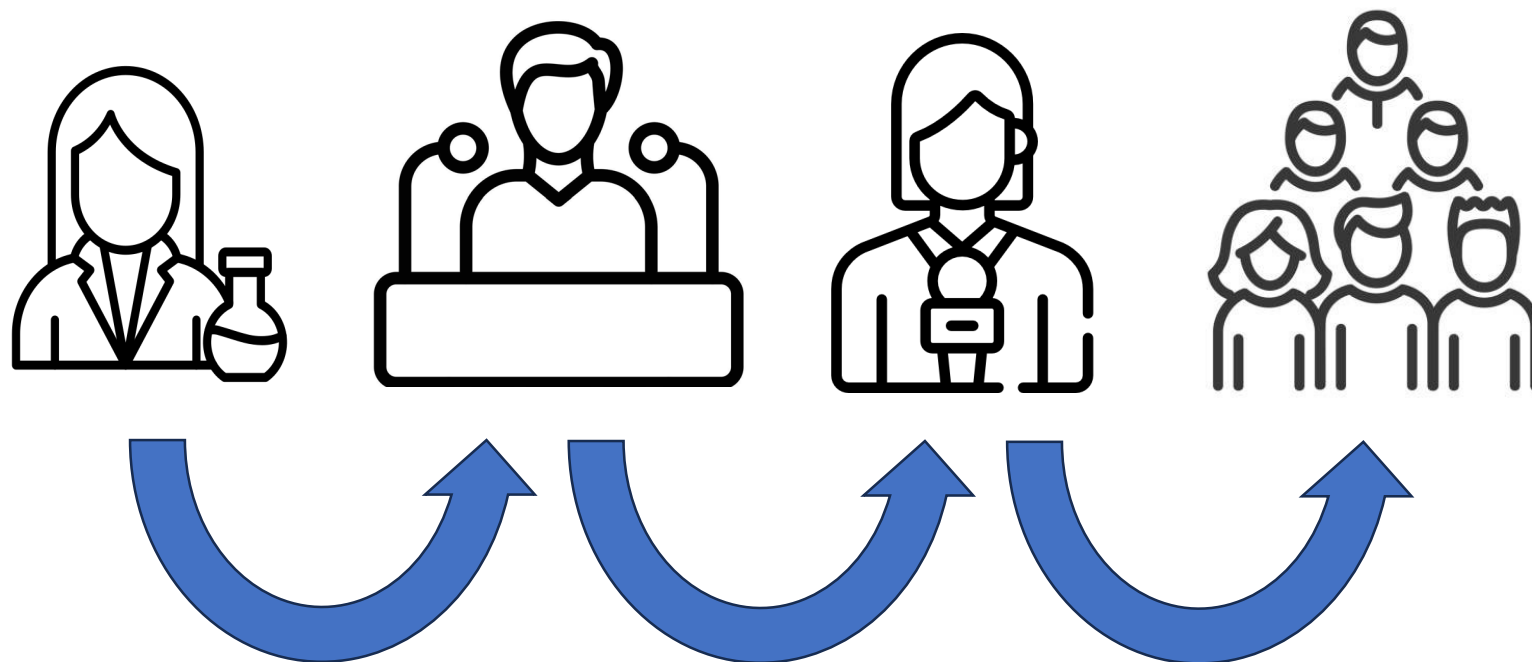
Train the Trainer

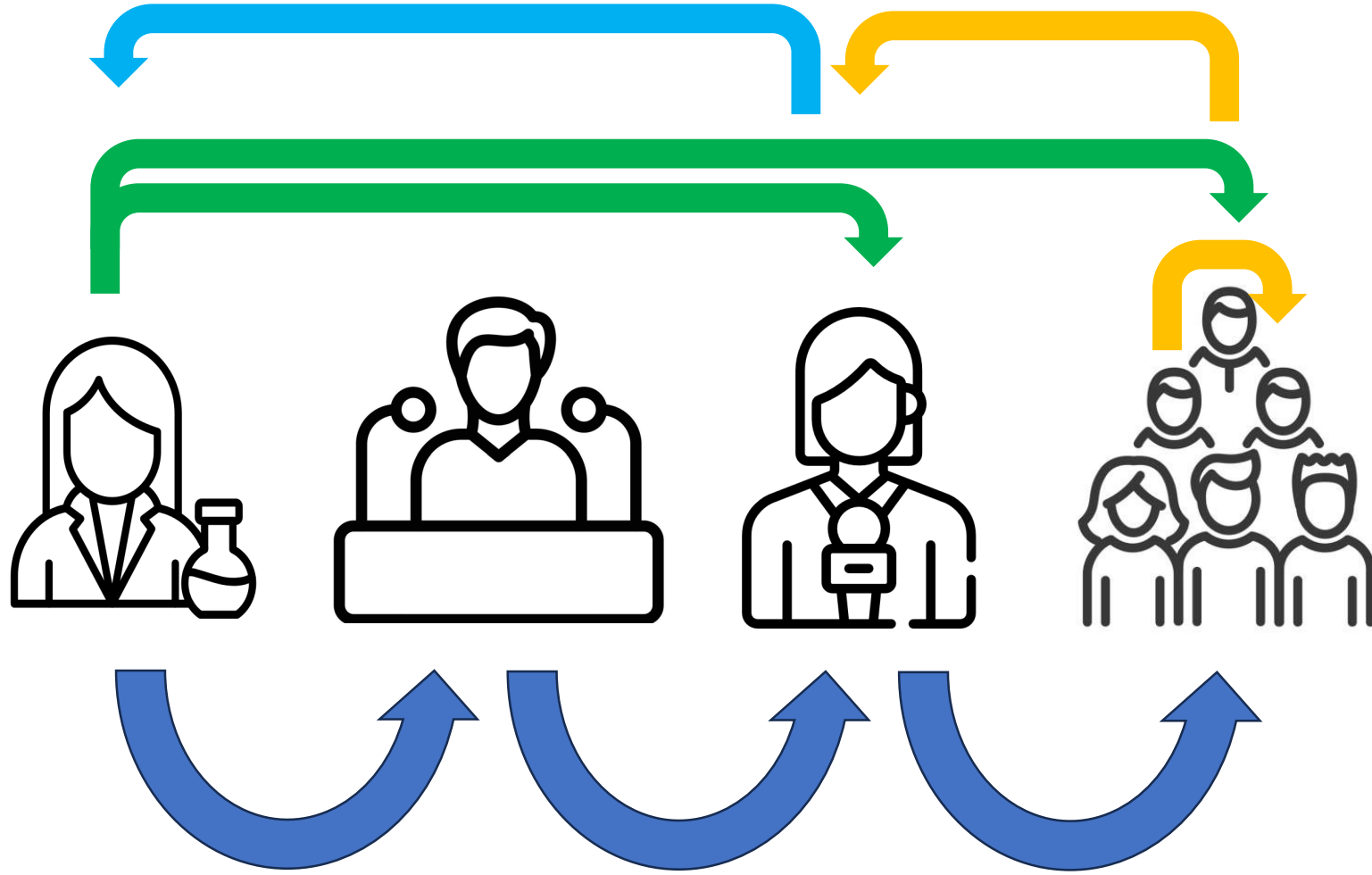
Sie möchten an Ihrer Institution Workshops anbieten, um Inhalte der E-Learning-Kurse vor Ort zu vertiefen und den Teilnehmer:innen den Einstieg in die Wissenschaftskommunikation erleichtern? Wir bilden Ihre Trainer:innen dafür aus.

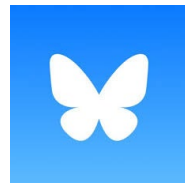
WISSKON – DAS NETZWERK UND DIE KONFERENZ FÜR KOMMUNIZIERENDE FORSCHENDE



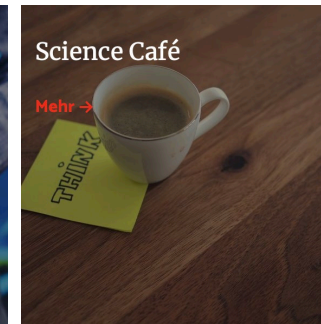
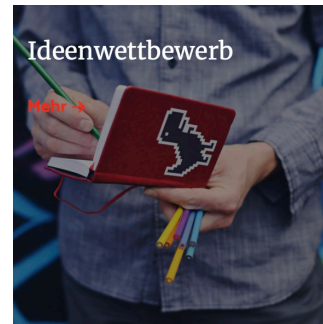
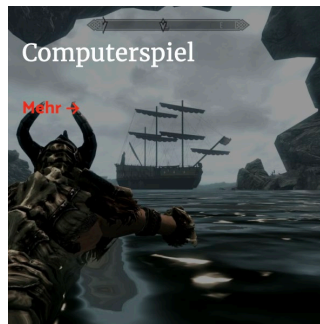
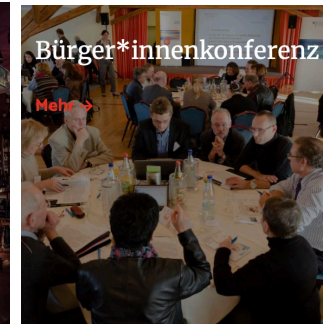
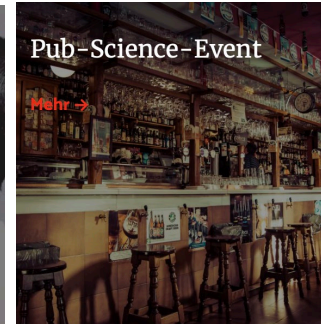
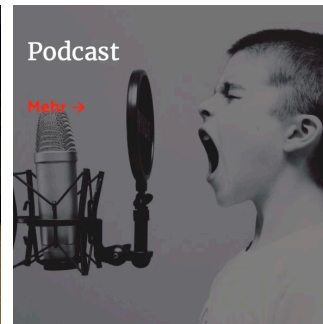
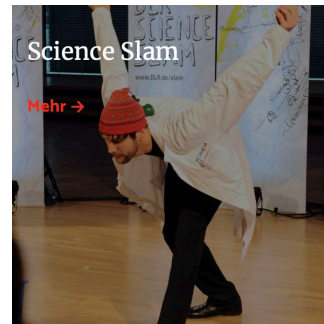
<https://www.nawik.de/projekte/wisskon>

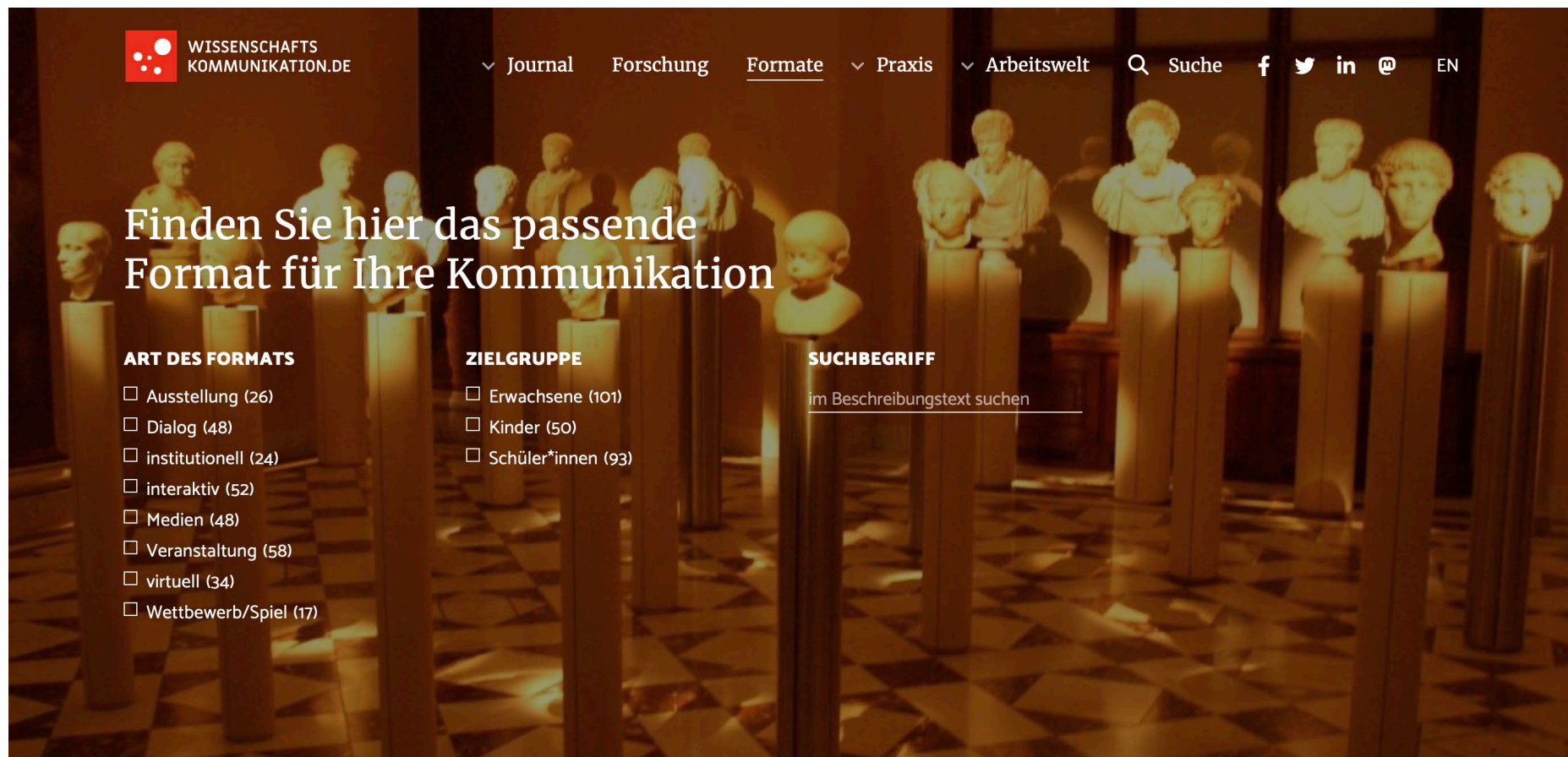




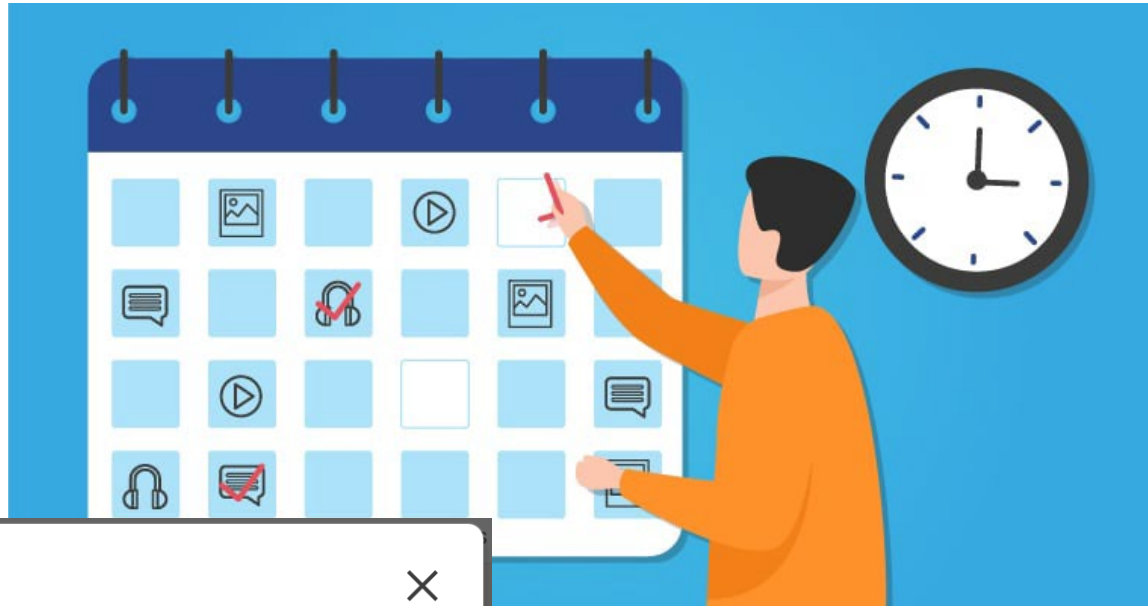


Formate von Wissenschaftskommunikation





<https://www.wissenschaftskommunikation.de/formate>



Schedule post

×

Mi. 17. Apr., 08:30 Mitteleuropäische Sommerzeit, based on your location

Date

Time

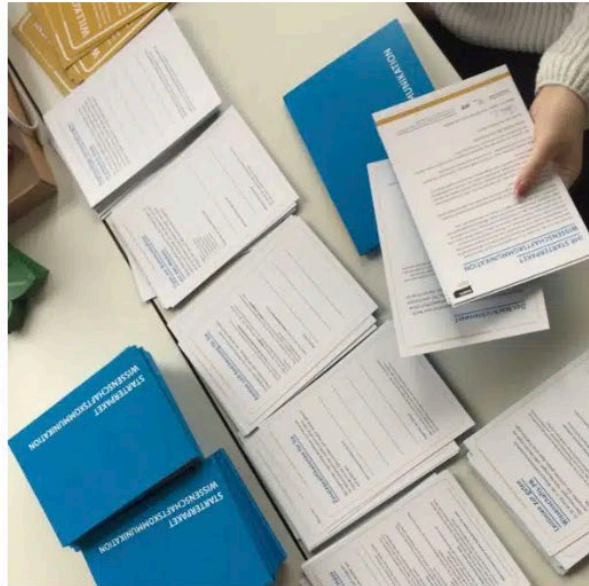
🕒

[View all scheduled posts →](#)

Back

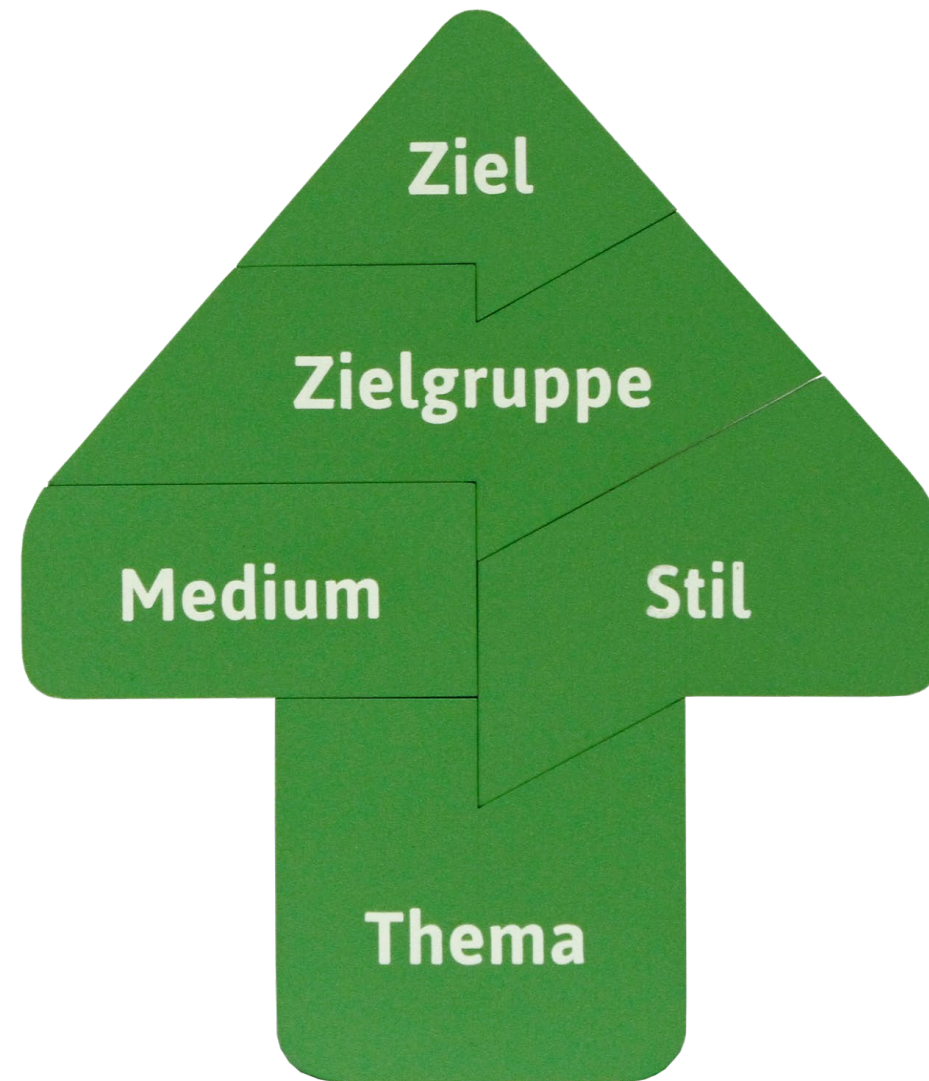
Next

STARTERPAKET WISSENSCHAFTSKOMMUNIKATION



Stellen Sie sich vor, an jeder Forschungseinrichtung in Deutschland bekommen **neu angestellte Wissenschaftler:innen** von Mitarbeitenden der Kommunikationsabteilung persönlich ein Informationspaket zur Wissenschaftskommunikation in ihrem Hause überreicht. Darin finden diese eine Liste der Ansprechpartner:innen der Kommunikationsabteilung, Informationen zu regelmäßigen öffentlichen Veranstaltungen, Weiterbildungsangeboten und mehr – für ein besseres Hand in Hand von Wissenschaft und Kommunikation.

<https://www.nawik.de/blog/starterpaket-wissenschaftskommunikation>



Leitfaden Präsentieren: <https://www.nawik.de/blog/leitfaden-praesentieren>

Leitfaden-Sammlung zum Thema Medienkontakt:

<https://www.wissenschaftskommunikation.de/thema/praxis-medienkontakt>

Tipps zur Interview-Vorbereitung:

<https://www.wissenschaftskommunikation.de/7-tipps-zur-vorbereitung-auf-ein-interview-239>



DAS SMC

ALLE ANGEBOTE

FÜR JOURNALISTEN

FÜR FORSCHENDE

FÜR FÖRDERNDE

KONTAKT

Verlässliches Wissen für eine aufgeklärte Gesellschaft

Das SMC liefert Journalistinnen und Journalisten
Fakten und Expertisen aus den Wissenschaften.

<https://www.sciencemediacenter.de>

Science 375(6587), 2022:

<https://www.science.org/toc/science/375/6587>



Leitfaden zum Umgang mit Hass im Netz:

<https://www.wissenschaftskommunikation.de/wetterfest-durch-den-shitstorm-55649>

**Leitfaden zu kritischen Interaktionssituationen
in der Wissenschaftskommunikation:**

https://www.scienceculture.de/wp-content/uploads/2023/05/PR-Handreichung2_4-2023_WEB.pdf

Wir **UNTERSTÜTZEN** und **BERATEN** Wissenschaftler*innen und Wissenschaftskommunikator*innen bei *Angriffen* und unsachlichen *Konflikten* in der Wissenschaftskommunikation. **MEHR ERFAHREN »**

<https://scicomm-support.de>

<https://www.nawik.de/wisskon/mayday-button-im-wisskon-netzwerk>

MAYDAY-BUTTON IM WISSKON-NETZWERK






Was ist der Mayday-Button?

Du twitterst über Deine Forschung und plötzlich hagelt es feindliche Kommentare? Dein letzter Blogbeitrag hatte Hass-Nachrichten zur Folge? Du hast ein Social-Media-Posting unglücklich formuliert und möchtest dieses nun richtig stellen, weißt aber nicht wie? Oft fühlt man sich in solchen Situationen allein, ist emotional angegriffen und würde am liebsten mit überspitzter Zunge antworten, was die Lage unter Umständen aber nur befeuert.

Statt alleine und vermeintlich falsch zu reagieren, kannst Du Dir über den „Mayday-Button“ Unterstützung aus der WissKon-Community erbitten. Einige aus dem Netzwerk haben sich bereit erklärt, in so einem Fall mit Rat und Tat zur Seite zu stehen. Übrigens: Natürlich kannst Du Dir auch Meinungen aus Deinem persönlichen oder beruflichen Umfeld einholen.

Über den MayDay-Button kannst Du die WissKon-Unterstützer:innen erreichen und ihnen Deinen „Fall“ kurz schildern. Der Mayday-Button ist ein Angebot aus der Community für die Community und ist daher ausschließlich für Nutzer:innen des WissKon-Netzwerks zugänglich. Das NaWik stellt dabei ausschließlich den Kontakt zwischen Betroffenen und der Gruppe an Ratgeber:innen her.

Herzlichen Dank!

 notroff@nawik.de
 jensnotroff.com
 @jens2go